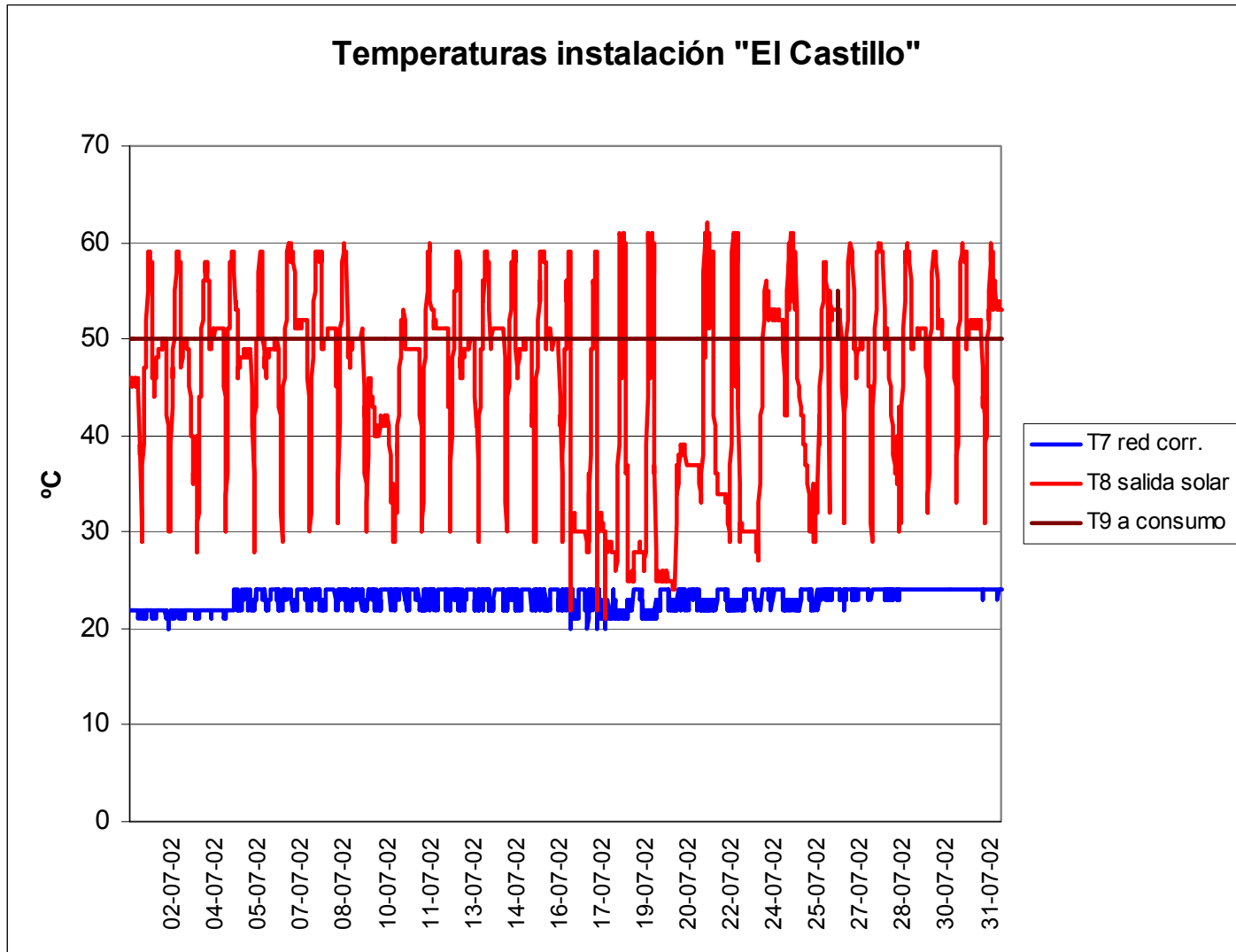


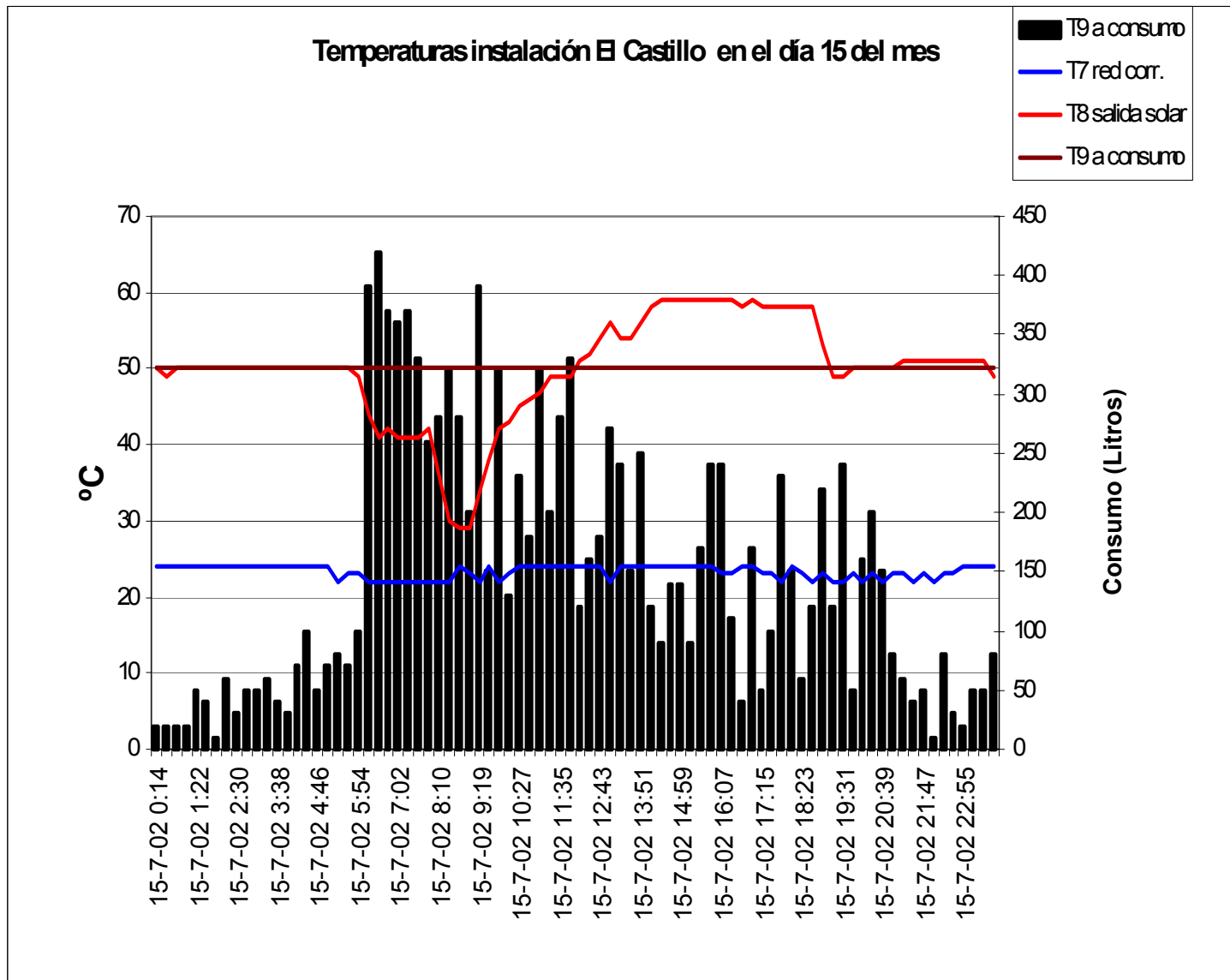
SEGUIMIENTO INSTALACIÓN SOLAR
EN
RESIDENCIA “EL CASTILLO”
CABEZÓN DE PISUERGA (VALLADOLID)

INFORMACIÓN PROPORCIONADA AUTÓMATA
INSTALACIÓN SOLAR

Julio 2002

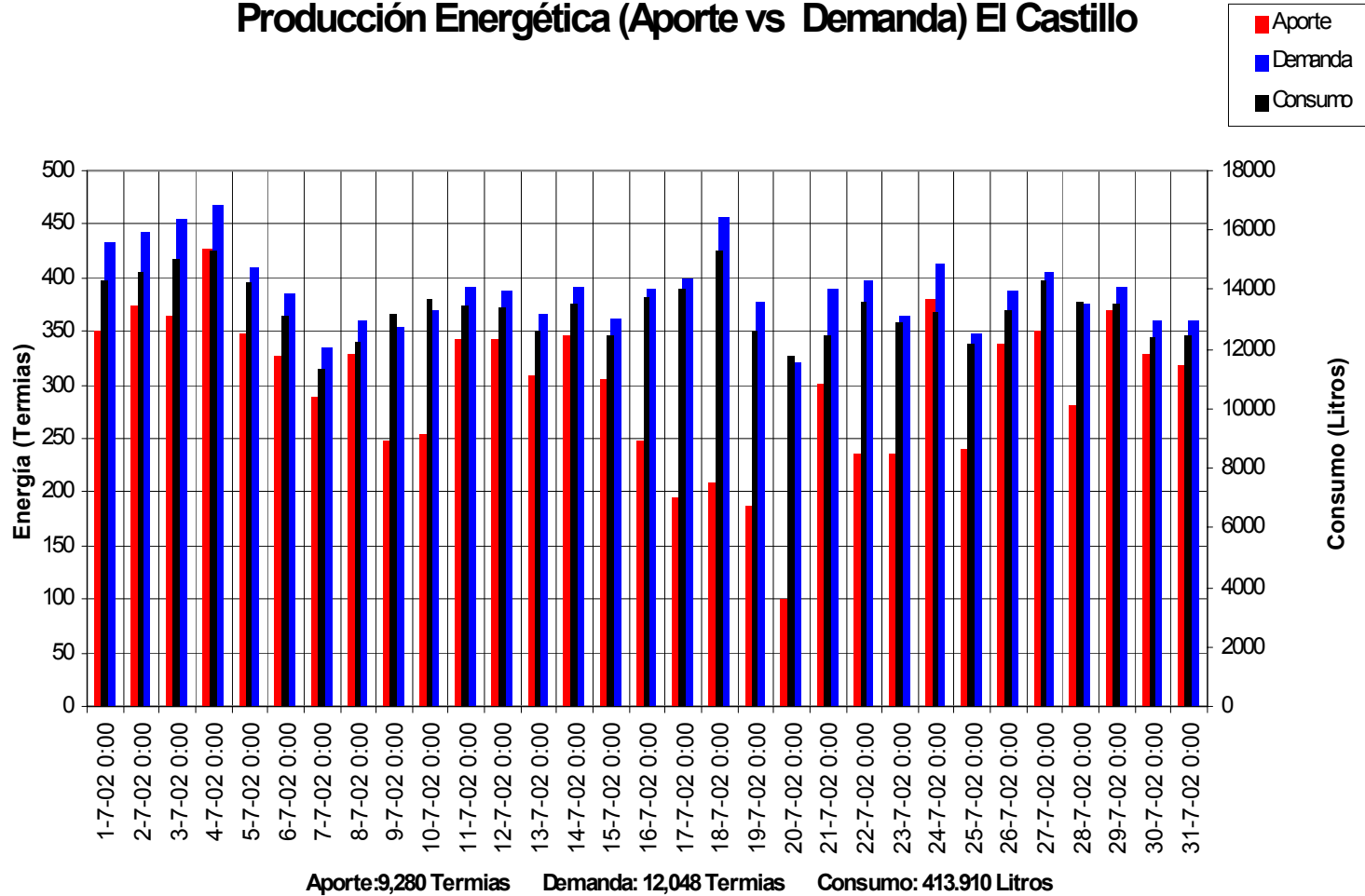


15/07/02



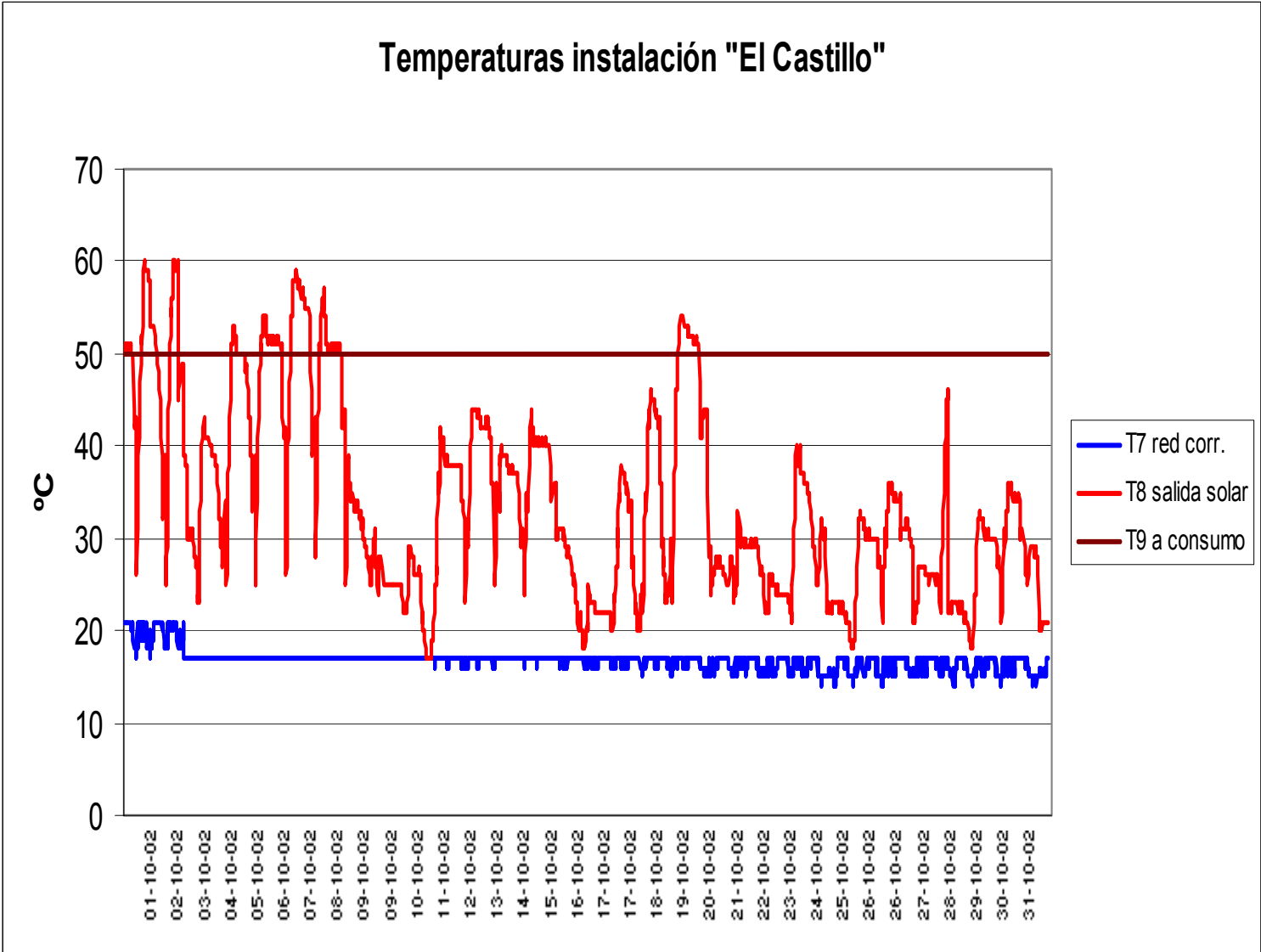
Julio 2002

Producción Energética (Aporte vs Demanda) El Castillo



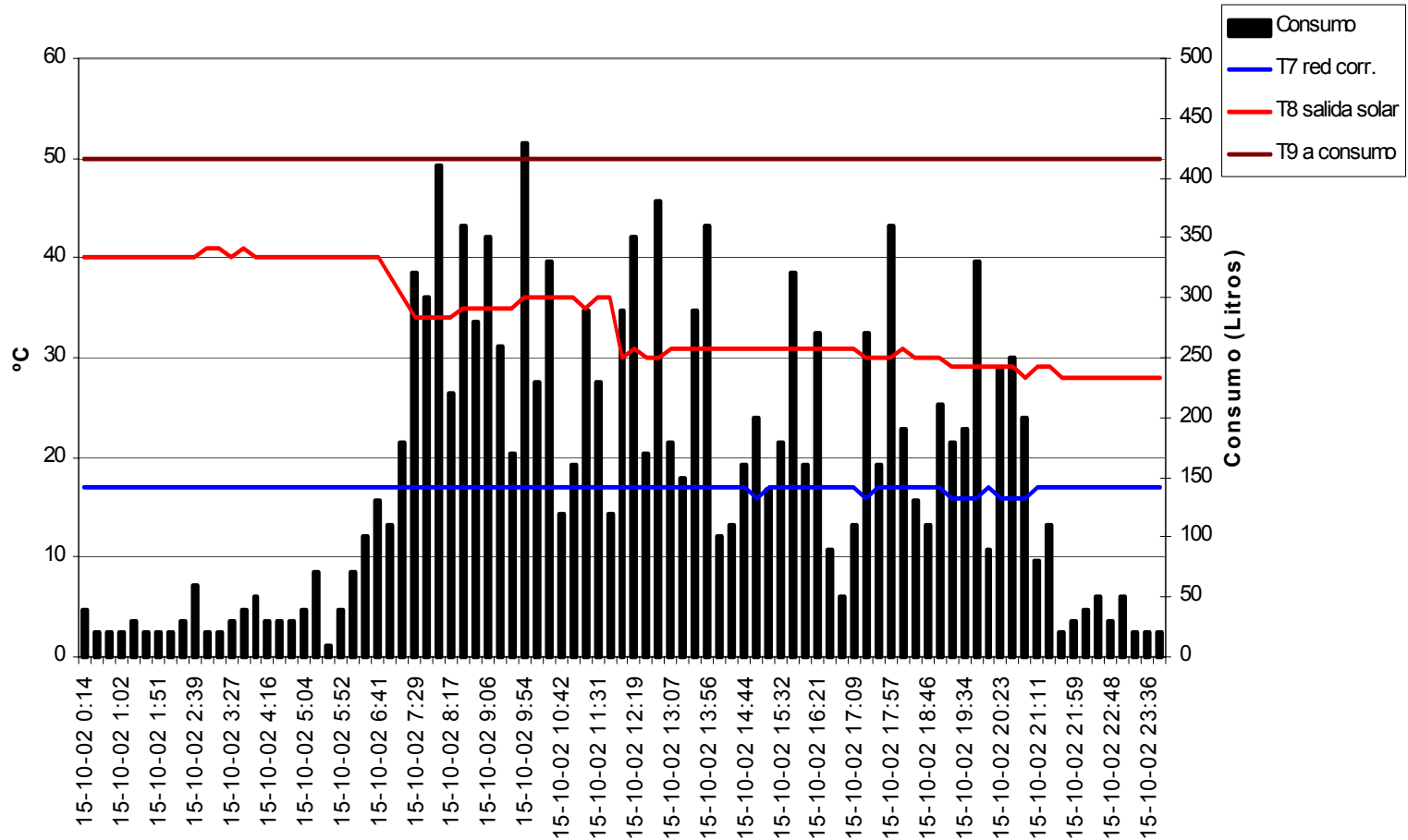
Octubre 2002

Temperaturas instalación "El Castillo"

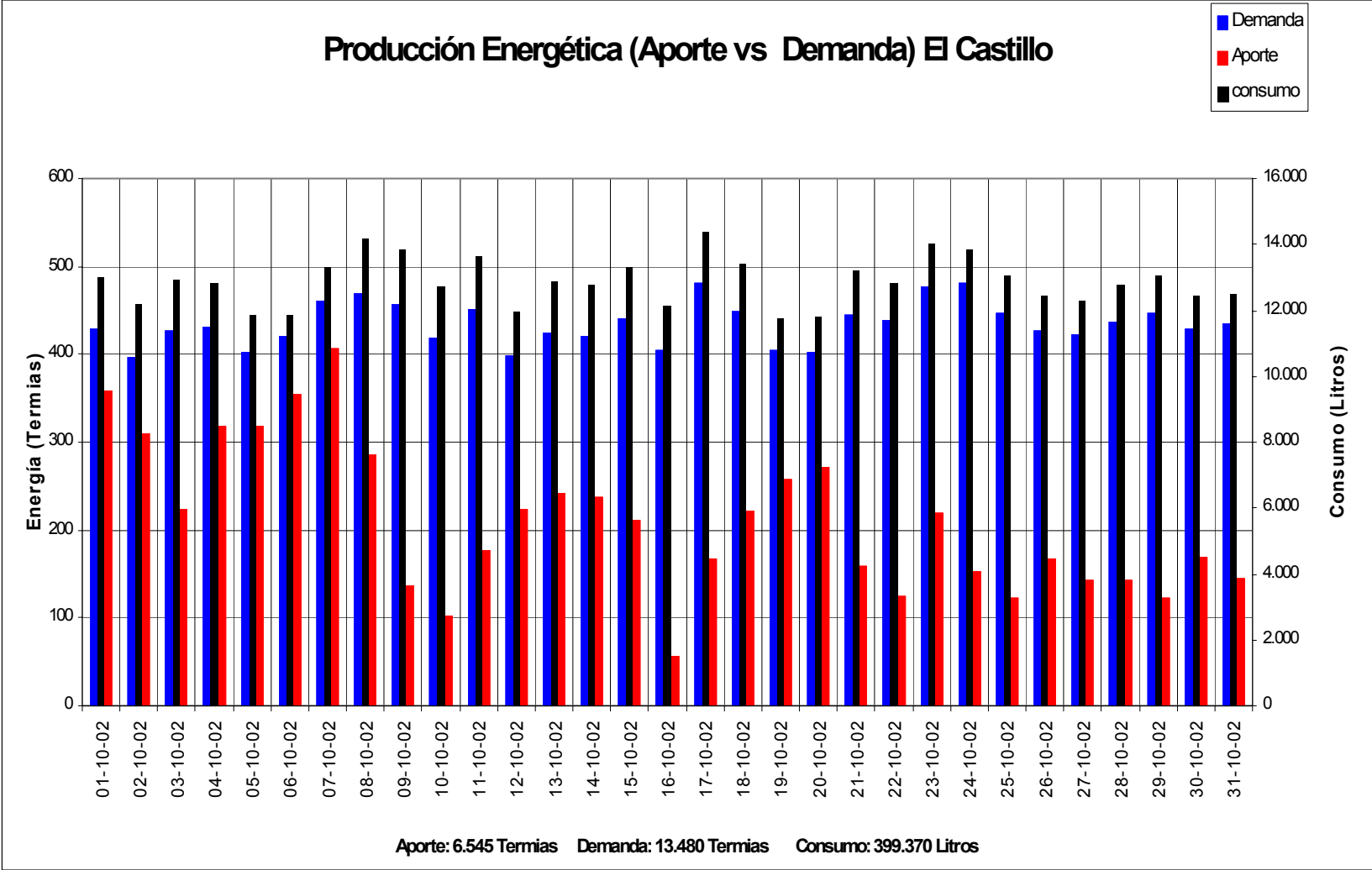


15/10/02

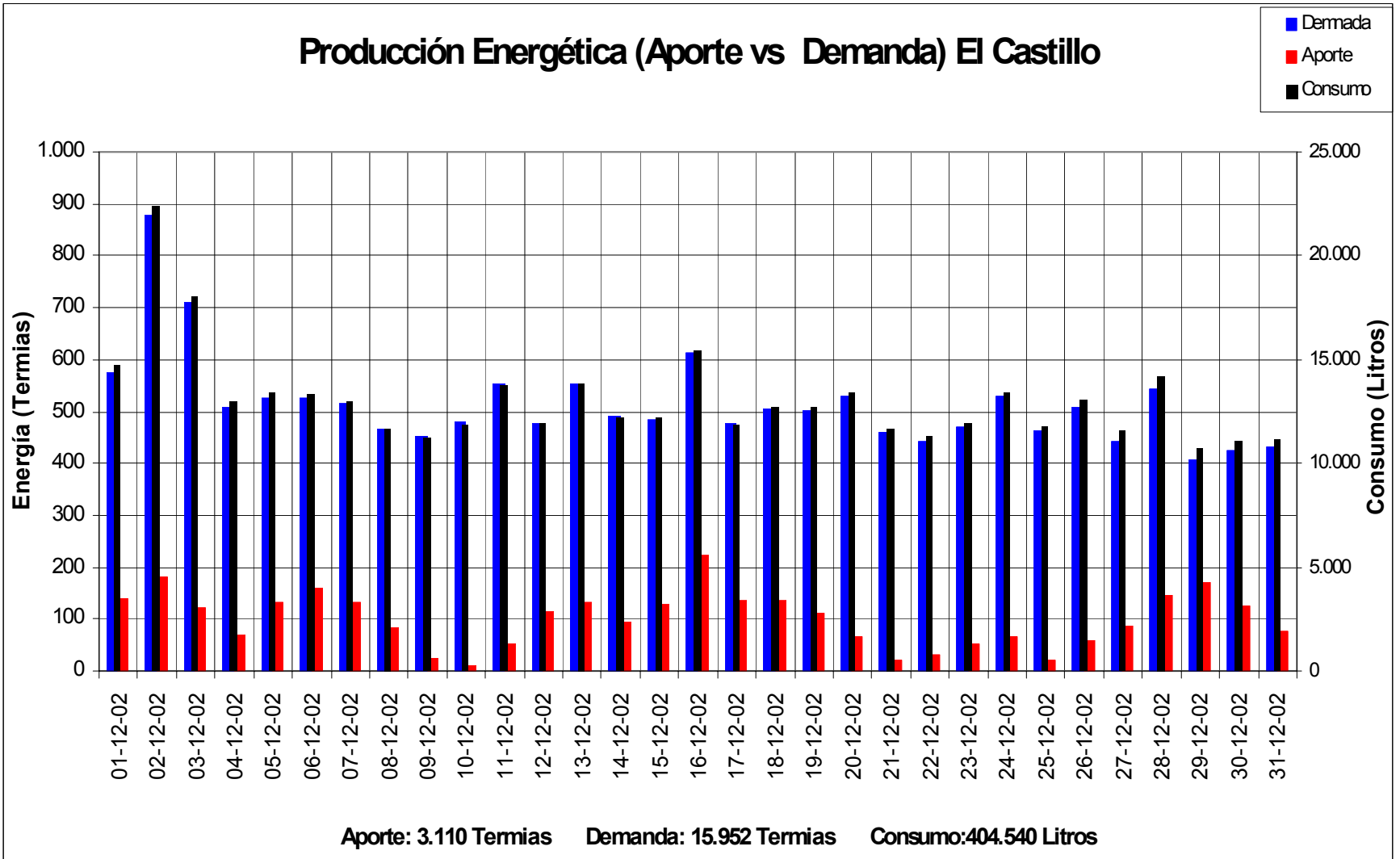
Temperaturas instalacion el Castillo en el día 15 del mes



Octubre 2002

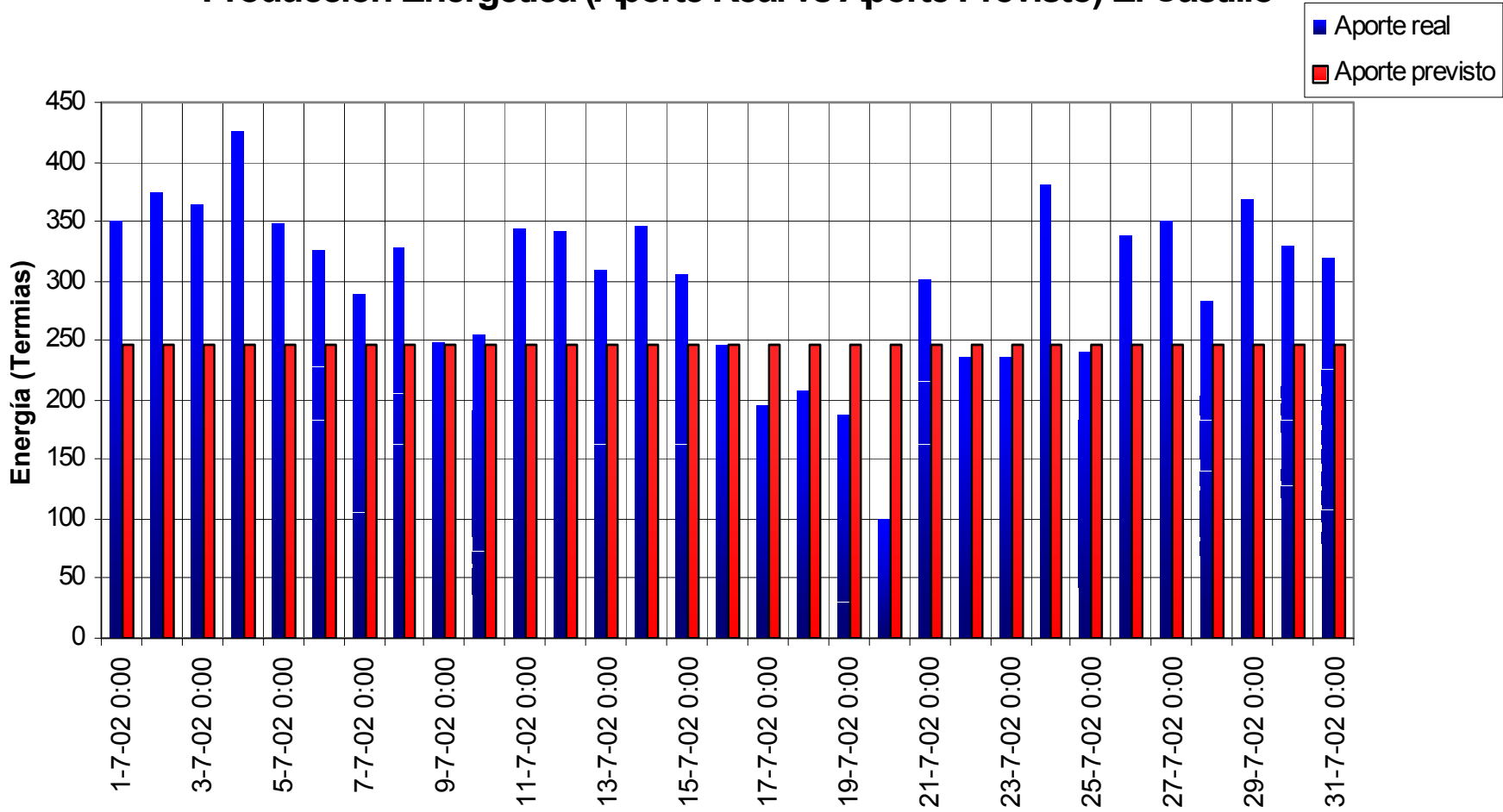


Producción Energética (Aporte vs Demanda) El Castillo



Julio 02

Producción Energética (Aporte Real vs Aporte Previsto) El Castillo

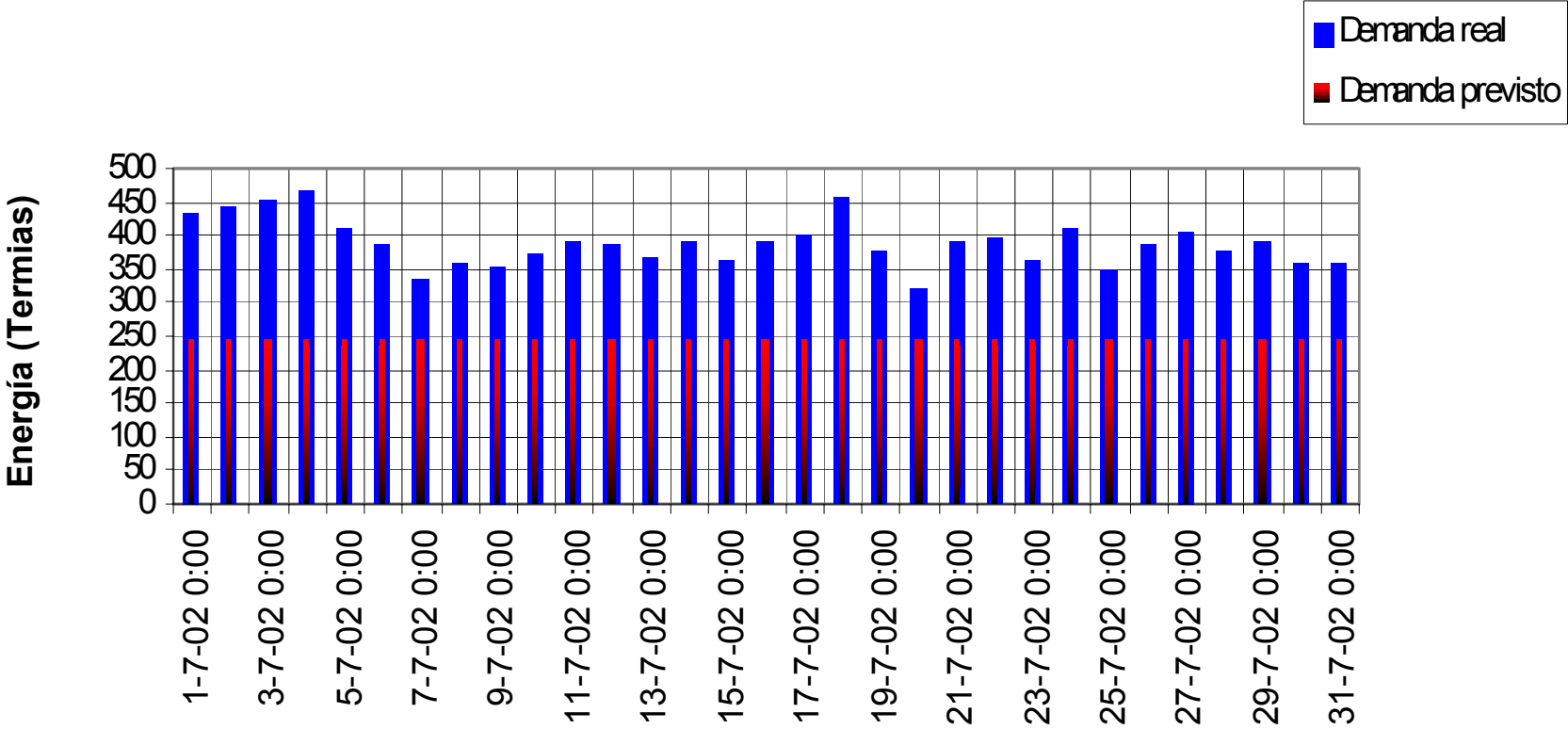


Aporte Real: 9.279 Termias

Aporte Previsto: 7.657 Termias

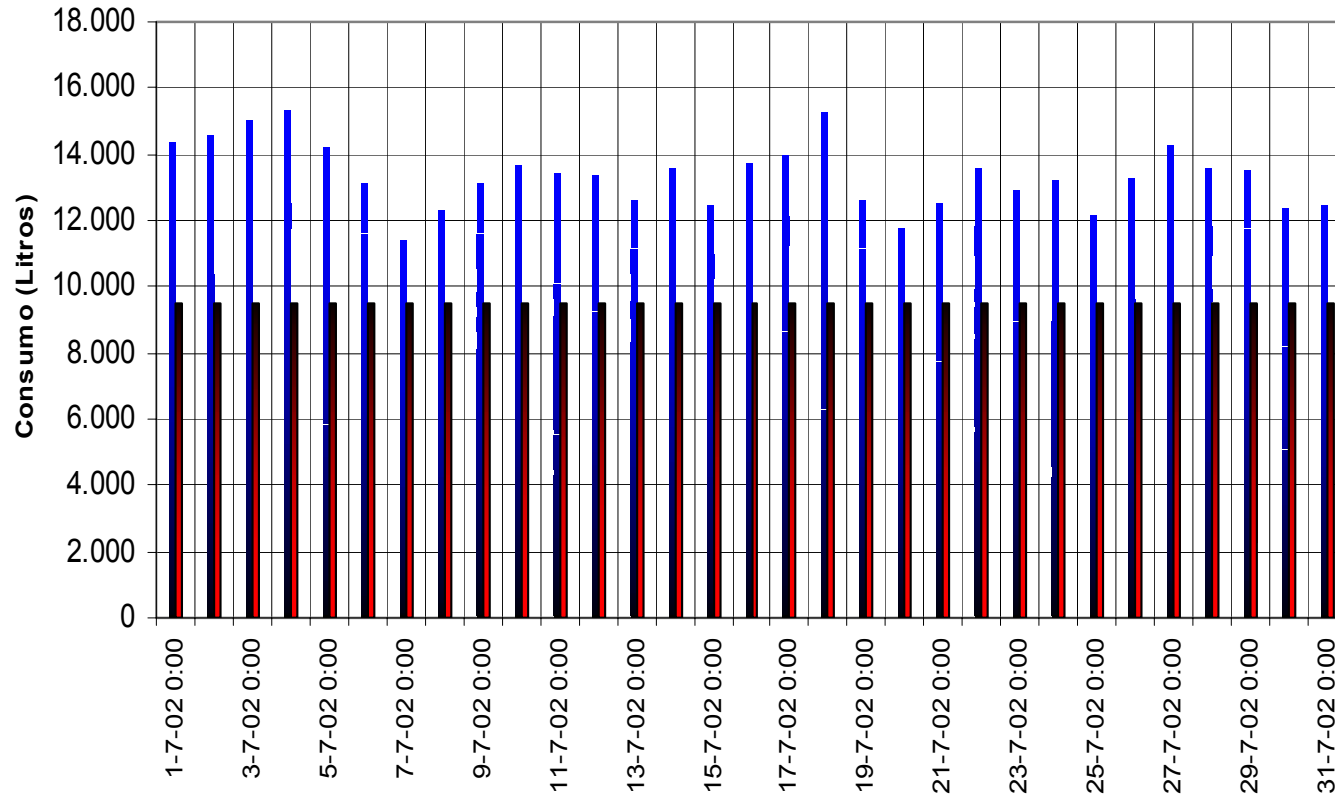
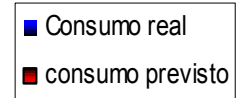
Julio 02

Producción Energética (Demanda Real vs Demanda Prevista) El Castillo



Demanda Real : 12.048 Termias Demanda Prevista: 7.657 Termias

Consumo Real vs Consumo Previsto El Castillo



Consumo Real: 413.910 Litros Consumo Previsto: 294.500 Litros